

完成研修会のご案内

「台形型CLTパネル工法による木造園舎」

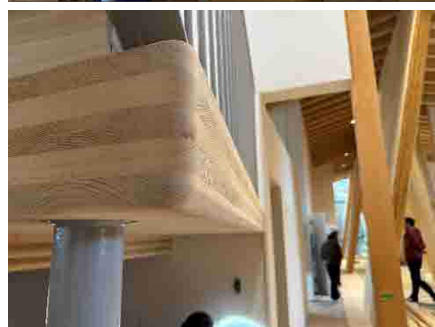
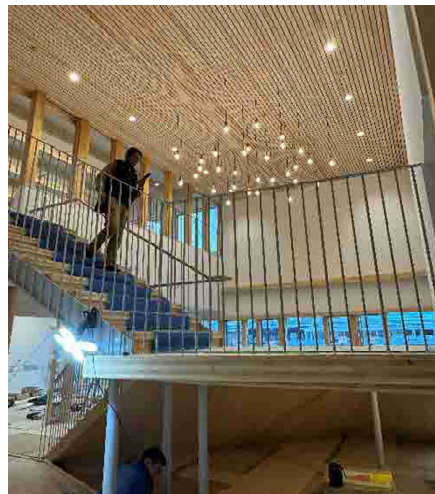
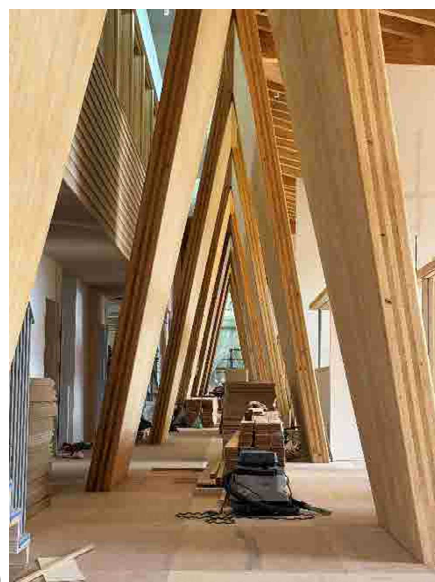
四万十市具同保育所の完成研修会を開催します。

幼児期を過ごす子どもたちにとっても記憶に残る園舎となるよう、地域で育った四万十ヒノキを主体とし、準耐火建築物の木造保育所が完成しました。

構造計画として、中央廊下の棟木を逆台形形状CLTを千鳥配置で両面から挿むように支えたCLTトンネルが構造特徴となっており、ここでしか見ることができない新たなCLTの使い方を体感することができます。その他、線材と面材の構造特性を活かした大きな連棟架構の空間が広がっています。以下の開催要領をご確認のうえ、別添申込書によりお申し込みください。

開催要領

- 開催日 : 令和7年2月8日(土)
- 開催場所 : 高知県四万十市具同田黒1丁目
※開催場所までのアクセスは、
添付のアクセスマップをご参照ください。
- 開催時間 : グループ1 11:00~12:00
グループ2 13:30~14:30
※ 研修時間までに受付を済ませてください
- 定員 : 先着約40名様まで(各グループ約20名様)
- 主催 : CLT建築推進協議会
- 問合せ先 : CLT建築推進協議会事務局(高知県森林組合連合会)
TEL: 088-855-7050 FAX: 088-855-7051
E-mail: info@clt-kenchiku.org
- 建物概要
 - 名称: 具同保育所
 - 事業主: 四万十市
 - 建築地: 四万十市具同田黒1丁目
 - 延床面積: 1,700㎡
 - 構造・階数: 木造・2階建て
 - 用途: 保育所
 - 耐火: 準耐火建築物
 - 工期: 令和5年12月~令和7年1月
 - 設計・監理: 有限会社艸建築工房(意匠)
株式会社桜設計集団構造設計室
一級建築士事務所(構造)
 - 施工: 株式会社福田工務店



具同保育所 完成研修会 アクセスマップ



●駐車場

具同保育所北側へ駐車ください。

●研修会場

建設地は現具同保育所の北隣です。

CLT建築推進協議会事務局（高知県森林組合連合会） あて

FAX：088-855-7051

メール：info@clt-kenchiku.org

県同保育所 完成研修会 申込書

会社名称：_____

氏 名：_____

（複数名ご参加の場合、希望者全てを上記へご記入の上、代表者のアドレス等を下記へご記入ください）

電子メールアドレス：_____

電話番号：_____

FAX 番号：_____

住 所：〒_____

希望するグループ：①又は②を○で囲んでください。

① どちらでも良い

② 以下のグループを希望（表中の第1希望、第2希望の欄に○印を記入してください）

第1希望	第2希望	グループ	研修時間
		1	11:00～
		2	13:30～

※定員などの都合により、ご希望に添えない場合がありますので、予めご承知願います。

参加者の状況により1回開催とさせていただきます場合がありますので、予めご承知願います。

申込締切日： 2月3日（月） …ただし、定員になり次第締め切らせていただきます。

グループの割り振り結果など、最終のご案内は 2月5日（水）を予定しております。